



RELATÓRIO DE IMPACTO

2023

janeiro a dezembro

Palavra da Presidente

Em cada olhar que acolhemos, em cada atendimento que realizamos, na ADEFIP, não trabalhamos com a deficiência — trabalhamos com o potencial humano.

Promover autonomia, dignidade, inclusão e qualidade de vida é o que nos move. Em 2023, vivemos um ano de grandes desafios, mas também de conquistas inesquecíveis. Consolidamos nossa atuação nas áreas da saúde, educação, assistência social, cultura e esporte, sempre guiados pela empatia, pelo sentimento de pertencimento e pelo compromisso com a transformação social.

Mas entre tantas realizações, uma conquista ficará para sempre marcada em nossa história: a tão sonhada sede própria da ADEFIP.

Ter uma casa nossa representa muito mais do que paredes. É símbolo de resistência, de luta coletiva, de amor ao próximo e de compromisso com a causa da pessoa com deficiência. Essa conquista é de todos nós — usuários, famílias, colaboradores, parceiros e voluntários que acreditam e constroem diariamente essa missão.

Cada passo, cada sorriso, cada superação reafirma que juntos, somos mais fortes. Juntos, somos ADEFIP.

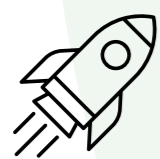
Com carinho,

Ana Paula Gonçalves Tranche
Presidente ADEFIP



Missão

Potencializar, por meio da reabilitação e habilitação, a inclusão da pessoa com deficiência na sociedade.



Visão

Uma sociedade inclusiva e equitativa, onde todas as pessoas com deficiência sejam valorizadas.



Valores

Pertencimento
Empatia
Inspiração
Fortalecimento
Motivação



Propósitos

Promover qualidade de vida e cidadania, fortalecendo os vínculos familiares e sociais



Centro de Reabilitação Multidisciplinar

A instituição conta com uma equipe técnica altamente qualificada, preparada para oferecer atendimentos interdisciplinares voltados à promoção da funcionalidade, da autonomia e do bem-estar de pessoas com deficiência, em todas as fases da vida.

O trabalho é realizado de forma integrada, respeitando as particularidades de cada

indivíduo e buscando desenvolver ao máximo suas potencialidades físicas, cognitivas e emocionais. A atuação da equipe vai além do cuidado clínico: envolve escuta, acolhimento, vínculo e compromisso com a inclusão social e a melhoria da qualidade de vida de cada pessoa atendida e de sua família.



Áreas de atendimento:



- Assistência social
- Medicina (neurologia, ortopedia e fisioterapia)
- Enfermagem
- Terapia ocupacional
- Fisioterapia
- Fonoaudiologia
- Nutrição
- Pedagogia
- Psicologia
- Musicoterapia
- Educação física
- Arteterapia
- Educador Social



350

Pessoas com deficiência atendidas



60.347

Atendimentos realizados



318

Atendimentos por dia



97%

Índice de satisfação



85%

Impacto na funcionalidade do atendido



Cooperação Técnica - Adultos



A ADEFIP – Associação dos Deficientes Físicos de Poços de Caldas, referência em reabilitação e inclusão no Sul de Minas, celebra uma importante Cooperação Técnica com a AACD – Associação de Assistência à Criança Deficiente.

Essa parceria visa fortalecer os atendimentos da ADEFIP por meio do compartilhamento de protocolos,

capacitação profissional e intercâmbio de conhecimentos. A união potencializa a missão de garantir um atendimento humanizado, ético e de qualidade às pessoas com deficiência.

Juntos, AACD e ADEFIP reafirmam que a inclusão se faz com conhecimento, cooperação e, acima de tudo, com amor e respeito à diversidade.



	jan	fev	mar	abr	mai	jun	jul	ago	set	out	nov	dez	total
Fisioterapia	163	531	541	408	507	211	499	537	515	487	411	347	5157
Fisioterapia Aquática	0	0	0	0	0	0	24	50	34	50	18	4	180
Fonoaudiologia	0	0	22	37	38	14	42	61	89	111	96	79	589
Psicologia	41	179	176	129	168	71	212	226	232	235	194	185	2048
Serviço Social	62	212	176	128	129	44	112	105	132	134	134	70	1438
Terapia Ocupacional	89	257	220	107	135	53	149	120	192	229	172	132	1855
Musicoterapia	25	35	64	31	34	24	130	78	83	119	100	90	813
Nutricionista	7	31	62	45	39	14	45	80	42	50	54	15	484
Arteterapia	0	0	0	0	15	13	32	35	46	41	40	37	259
Enfermagem	38	195	109	84	58	53	86	95	150	119	112	33	1132
Consultas Médicas	49	49	67	44	46	26	35	51	51	45	67	48	573
Total Terapias + Consultas	469	1489	1370	1013	1169	563	1366	1438	1566	1620	1398	1040	14501

Patologias Atendidas

A ADEFIP atende bebês, crianças, adolescentes, jovens, adultos e idosos com deficiência física, advindas das seguintes patologias:

•**Encefalopatia Crônica não progressiva:** (Paralisia Cerebral, que compreende crianças que sofreram um dano cerebral antes, durante ou após o parto, causando desordens no desenvolvimento da postura e do movimento);

•**Lesão Encefálica Adquirida (infantil e adulto), como:** Traumatismo Craniano-Encefálico (TCE); Acidente Vascular Encefálico (AVE/AVC); Infecções Cerebrais; Tumores; Anoxias (falta de oxigênio no cérebro) e Doença de Parkinson;

•**Lesão Medular** (causada por: acidente de trânsito, ferimentos com arma de fogo, quedas, tumores e infecções);

•**Má Formação Congênita** (Osteogenese Imperfeita – Doença dos Ossos de Vidro e Artrogripose Múltipla Congênita);

•**Mielomeningocele** (trata-se de uma má-formação congênita da medula espinhal e da coluna vertebral, tais quais: Mielomeningocele, Lipomeningocele, Espinha Bífida Oculta, Agenesia da Coluna Lombo-Sacra, entre outros);

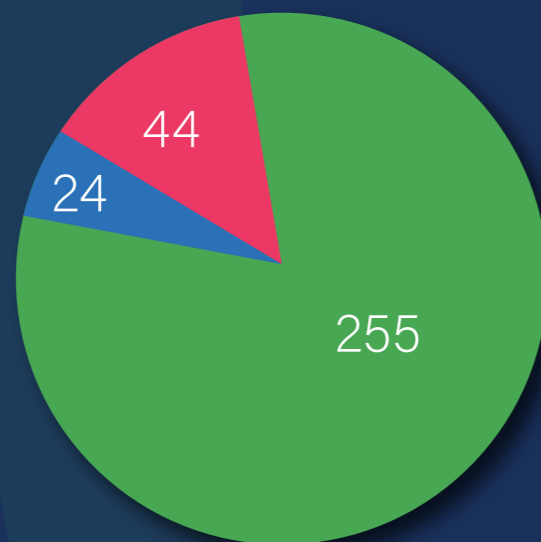
•**Doenças neuromusculares** (compõem um conjunto de mais de mil doenças, entre elas a Esclerose Lateral Amiotrófica - ELA, Síndrome de Guillain-Barré, a Miastenia Grave e as Miopatias Congênitas - Distrofias Musculares).

•**Amputação** (Adquiridas nos membros inferiores e superiores em decorrência de doenças vasculares, traumatismos, diabetes, infecções, queimaduras, tumores, entre outras causas);

•**Síndromes que culminam em disfunção neuromotora e sequela de poliomielite** (síndromes genéticas caracterizadas por um conjunto específico de sinais e sintomas devido a anomalias envolvendo um ou mais cromossomos ou genes).

Indicadores de Diversidade Étnica

Amarela - 0
Branca - 255
Indígena - 0
Negra - 24
Parda - 44



Centro de Inclusão Escolar

O Centro de Inclusão Escolar conecta a saúde e a educação, oferecendo assessoria técnica para escolas públicas e privadas. Ele realiza formações e acompanhamentos para construir práticas inclusivas que promovem a aprendizagem e o desenvolvimento de estudantes com deficiência. Também capacita educadores e equipes, abordando acessibilidade, adaptações curriculares e estratégias de ensino, fortalecendo os laços entre escola, família e profissionais da saúde. O objetivo é garantir ambientes educativos mais acolhedores, respeitosos e equitativos para todos.



Centro de Desenvolvimento de Potenciais

O Centro de Desenvolvimento de Potenciais promove oficinas de teatro, dança, circo, música e artes integradas, proporcionando um espaço acolhedor e criativo para explorar habilidades artísticas. Essas atividades lúdicas também funcionam como ferramentas de inclusão social, fortalecendo a expressão individual, a autoconfiança e o protagonismo das pessoas com deficiência. A ADEFIP valoriza a diversidade e acredita no poder transformador da arte para fortalecer vínculos familiares, estimular a convivência comunitária e construir uma sociedade mais justa e solidária. Cada oficina é uma oportunidade de descoberta, aprendizado e superação.

Parceria ADEFIP e Mesa Brasil Sesc

A ADEFIP tem é uma das instituições beneficiadas pelo Programa Mesa Brasil do Sesc, uma rede nacional de solidariedade contra a fome e o desperdício. Por meio dessa parceria, recebemos doações regulares de alimentos que são distribuídos às famílias dos nossos atendidos.

117 cestas básicas
24 blusas de inverno
5000 fraldas descartáveis
1000 litros de iogurte



84

Pessoas com deficiência atendidas



7238

Atendimentos realizados



5

Modalidades oferecidas: Teatro, Dança, Fanfarra, Circo e Coral



Centro de Inclusão Profissional

A instituição desenvolve ações de empregabilidade voltadas à inserção e permanência de adolescentes, jovens e adultos com deficiência no mundo do trabalho.

Por meio do modelo de Emprego Apoiado, oficinas profissionalizantes e capacitações técnicas, promove o desenvolvimento de competências e habilidades essenciais para o

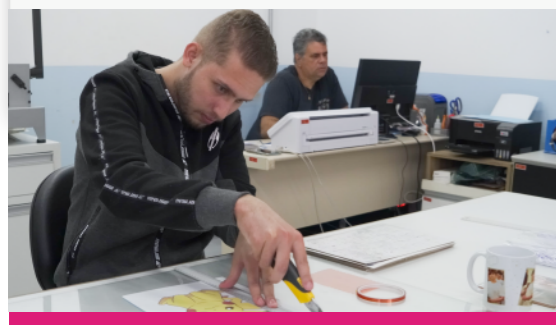
ambiente profissional.

Em parceria com empresas e instituições públicas, articula oportunidades de trabalho, realiza acompanhamentos personalizados e contribui para a construção de ambientes mais inclusivos, respeitosos e diversos.



46

Pessoas com deficiência atendidas



4.824

Atendimentos realizados



29

Pessoas com deficiência e familiares capacitados pelos cursos profissionalizantes



7

Inclusões profissionais



35

Empresas parceiras na inclusão da pessoa com deficiência



Reconhecimentos 2023



Premiada pela 4ª vez como uma das 100 Melhores ONGs do Brasil.



Reconhecimento internacional por práticas inclusivas.



Certificação pelo Selo Doar – gestão, transparência e impacto.



Advocacy



Conselho Municipal de Assistência Social de Poços de Caldas



Conselho Municipal dos Direitos da Criança e do Adolescente



Conselho Municipal dos Direitos da Pessoa com Deficiência



Conselho Municipal do Idoso



Certificação CEBAS Assistência Social

Alinhamento com os ODS e Práticas ESG

A atuação da ADEFIP está diretamente conectada aos Objetivos de Desenvolvimento Sustentável (ODS) da Agenda 2030 da ONU, reafirmando nosso compromisso com uma sociedade mais justa, inclusiva e sustentável. Por meio de nossas ações nas áreas da saúde, educação, assistência social, cultura, esporte e inclusão produtiva, contribuimos de forma concreta para os seguintes ODS:

 **OBJETIVOS DE DESENVOLVIMENTO SUSTENTÁVEL**



3 SAÚDE E BEM-ESTAR



Oferecemos reabilitação e acompanhamento multidisciplinar gratuitos, promovendo qualidade de vida para pessoas com deficiência.

4 EDUCAÇÃO DE QUALIDADE



Realizamos assessorias escolares, formações e apoio técnico às escolas para garantir o acesso à educação inclusiva.

5 IGUALDADE DE GÊNERO



Promovemos a equidade nos espaços institucionais, valorizando o protagonismo feminino e o empoderamento de mães cuidadoras.

8 TRABALHO DECENTE E CRESCIMENTO ECONÔMICO



Atuamos na capacitação e inclusão profissional de pessoas com deficiência, gerando oportunidades dignas de trabalho.

10 REDUÇÃO DAS DESIGUALDADES



Combateemos a exclusão social por meio da inclusão efetiva de pessoas com deficiência nos serviços, espaços e políticas públicas.

11 CIDADES E COMUNIDADES SUSTENTÁVEIS



Desenvolvemos projetos como o Parque Sensorial Gustavo José Gonçalves Tranche, que promovem acessibilidade, bem-estar e convivência comunitária.

17 PARCERIAS E MEIOS DE IMPLEMENTAÇÃO



Fortalecemos alianças com o poder público, empresas e sociedade civil para ampliar o alcance e o impacto de nossas ações.

Além disso, incorporamos de forma consistente os princípios de governança, responsabilidade social e sustentabilidade ambiental em nossas práticas institucionais, alinhando-nos às diretrizes ESG (Environmental, Social and Governance). Essa postura reforça nosso compromisso com uma gestão ética, transparente e comprometida com o desenvolvimento sustentável.

Esse compromisso se reflete na clareza de nossas ações, no uso responsável dos recursos públicos e privados e na valorização de um ambiente de trabalho colaborativo, respeitoso e inclusivo.

Acreditamos que práticas alinhadas à ética e à sustentabilidade são essenciais para gerar impactos positivos e duradouros na sociedade.



Nossa trajetória

1987 Fundação da Associação dos Deficientes Físicos de Poços de Caldas – ADEFIP

2004 Idealização do Centro de Reabilitação Multidisciplinar

2005 Realização do abaixo assinado pelo grupo de mães com mais de 25 mil assinaturas colhidas no período de 2 meses para mostrar a necessidade de criação de um centro de reabilitação

2006 Primeira sede com início das atividades no Centro de Reabilitação Multidisciplinar com 23 atendidos

2007 Criação do Telemarketing para arrecadação de subsídios para manter a instituição

2009 Segunda sede localizada na secretaria municipal de saúde.

2009 Convênio firmado com a Prefeitura Municipal de Poços de Caldas para remuneração da equipe técnica. Premiação da ADEFIP pela União das Sociedades Amigos do Bairro (USAB) como Entidade Exemplar Comunitária Nota 10 Ana Paula Tranche retoma as negociações com a AACD - SP

2009 Início da parceria com a Secretaria Municipal de Educação e a criação do Centro de Inclusão Escolar I Seminário de Inclusão para professores de Poços de Caldas e região

2017 Espetáculo em comemoração aos 30 anos da ADEFIP Homenagem na Câmara Municipal dos Vereadores pelos 30 anos da ADEFIP

2017 Apresentação do Programa de Assessoria Escolar como case de sucesso do Centro de Inclusão Escolar no Congresso Nacional, Brasília/DF

2017 Parceria com a Fundação Itaú Social no Programa Missão em Foco até 2022

2015 Inauguração da terceira sede da ADEFIP no Jardim Country Club

2014 Criação do Serviço de Convivência e Fortalecimento de Vínculos Primeiro projeto aprovado pelo Criança Esperança, com novas parcerias em 2016 e 2021

2011 Criação do Centro de Inclusão Profissional Início dos atendimentos em arte e dança adaptada

2009 Primeira reunião entre ADEFIP, AACD e Prefeitura Municipal de Poços Caldas para construção da unidade da AACD no município

2018 Criação do Centro de Desenvolvimento de Potenciais

2018 Início das atividades da Fanfarra – FANFIP e participação no desfile de 7 de setembro

2019 Premiada como uma das 100 Melhores ONGs do Brasil

2019 Início da parceria com o Selo Doar, que reconhece a gestão, transparência e sustentabilidade da ADEFIP, fortalecendo a credibilidade da instituição

2019 Premiação no Brain Connection: reconhecimento internacional por práticas inclusivas

2021 Premiada pela segunda vez como uma das 100 Melhores ONGs do Brasil e eleita a Maior Torcida do Brasil em votação on-line

2022 Doação da sede própria. Lei Municipal no 9.568/22 Ampliação e reforma da sede própria

2023 Premiada pela quarta vez como uma das 100 Melhores ONGs do Brasil

2023 Projeto aprovado pelo Criança Esperança: Conexão Inclusiva: Fortalecendo a Educação por meio de Assessorias Escolares Colaborativas

2023 Inauguração e mudança para nova sede na Vila Flora II.

2022 Premiada pela terceira vez como uma das 100 Melhores ONGs do Brasil

2022 Organização do XXI Campeonato de Dança Esportiva em Cadeira de Rodas, III Open de Paradaça e Mostra de Dança Artística em Cadeira de Rodas

2022 Espetáculo em comemoração aos 35 anos da ADEFIP

1987

2004

2005

2006

2007

2009

2009

2009

2017

2017

2017

2015

2014

2011

2009

2018

2018

2019

2019

2019

2021

2022

2023

2023

2023

2022

2022

2022



Conquistas



Reforma e
ampliação da nova
sede da ADEFIP
Emenda Parlamentar



MINISTÉRIO PÚBLI-
CO DO TRABALHO
(Belo Horizonte) Co-
nectando ações:
inclusão e qualidade
de vida) - compra de
equipamentos para a
fisioterapia e notebook



MINISTÉRIO DO
TRABALHO (Pouso
Alegre) Aprimorar
para reabilitar
compra da Fiat
Strada



ALCOA
Leitura e Imagina-
ção: para além dos
muros da instituição



SALDO SUS
(via Secretaria Muni-
cipal de Saúde)
Colocação de novo
 piso na sede



BRAZIL FOUNDATION
Cooperar para inte-
grar: estendendo
caminhos



AZZI
Superação: arte e
dança adaptada -
compra de cadeira
de rodas para dança



ITAÚ VIVER MAIS
Do Idadismo ao
protagonismo: a
inclusão digital



ITAÚ FIES
Práticas Educativas
por meio da música



ADEFIP KIDS
Parque adaptado



Secretaria Municipal
de Esporte de Poços
de Caldas
4ª Corrida ADEFIP



ESPETÁCULO 36
ANOS
Secretaria de Cultura
de Poços de Caldas



AMBEV VOA
(Vista essa causa)
compra de máquina
e insumos para pro-
dução de camisetas

Parceiros

Em 2023, o apoio estratégico de instituições públicas e privadas foi fundamental para ampliar nosso impacto e viabilizar projetos que promovem inclusão, acessibilidade e desenvolvimento social. Essas colaborações não apenas forneceram recursos essenciais, mas também fortaleceram nossa rede de atuação, permitindo que nossas iniciativas alcançassem mais pessoas com eficiência e qualidade.

Acreditamos que o trabalho em conjunto com setores diversos é a chave para transformações duradouras. Cada parceria reforça nosso compromisso com a construção de uma sociedade mais justa e inclusiva, e reconhecemos que, sem esse apoio, muitos de nossos objetivos não seriam alcançados.



Presença Digital


A ADEFIP se destaca não apenas pelas ações transformadoras que realiza, mas também por sua presença marcante no ambiente digital. Por meio das redes sociais, site oficial e outras plataformas, a associação compartilha suas atividades, projetos e conquistas com o mundo, aproximando a comunidade de sua missão de inclusão e cidadania.

Essa presença vai além da simples divulgação: ela fortalece vínculos, inspira engajamento e cria oportunidades para que mais pessoas conheçam e participem das iniciativas da ADEFIP. Cada publicação é um convite para acompanhar de perto a trajetória de superação e resiliência de todos que fazem parte dessa história.

Com uma comunicação transparente e acessível, a ADEFIP amplia seu alcance e fortalece sua missão. Acompanhe, curta, compartilhe e faça parte dessa rede de solidariedade e transformação!

 Facebook
Alcance: 75.900
Seguidores: 5.670
Visitas: 12.800

 Instagram
Alcance: 74.700
Seguidores: 5.300
Visitas: 13.800

 YouTube
Alcance: 74.700
Seguidores: 5.300
Visitas: 13.800

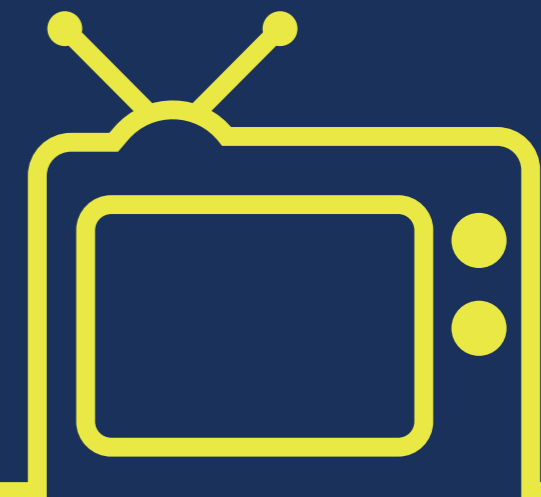


TV ADEFIP

A TV ADEFIP é mais um canal de comunicação utilizado para divulgar as ações realizadas pela instituição, além de ser um espaço para compartilhar as histórias das pessoas e familiares atendidos e sobretudo, revelar o potencial da pessoa com deficiência, oportunizando aos telespectadores, ressignificarem seu olhar sobre elas.

A TV ADEFIP também é uma ferramenta de reconhecimento aos parceiros da causa ADEFIP. Por isso, durante os programas, os telespectadores podem reconhecê-los.

O programa é exibido aos sábados 19h e reprise domingo 9h, na TV Poços, canal 22 UHF. Disponível também no canal oficial da ADEFIP no Youtube, no site, Facebook e Instagram.



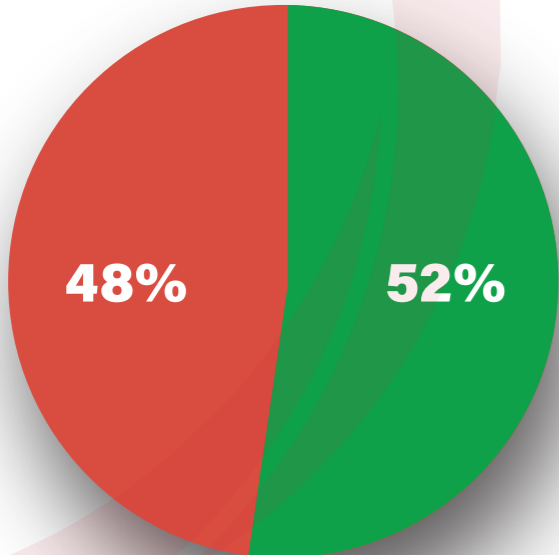
Depoimentos

“O Enzo Miguel participou de vários eventos pela ADEFIP: desfiles, corrida de rua, apresentações na Urca, além de atividades internas. Eu percebo que através das terapias, feitas pelos dedicados e preparados profissionais da instituição, contribuem significativamente para o desenvolvimento do meu filho. Gostaria de destacar também, o serviço de assessoria escolar, importantíssima essa interação. Só tenho gratidão. Que Deus continue abençoando a todos.” – **Fabio Faria, pai do Enzo Miguel**

“Participar do Espetáculo da ADEFIP, foi um misto de sentimentos. Nos primeiros ensaios eu senti medo de errar, mas logo me tranquilizei com o carinho de todos da ADEFIP. Eu consegui subir na cadeira de rodas sozinho e foi mágico! No dia da apresentação, eu estava nervoso apreensivo, mas confiante porque sabia que Deus estava me levando de cadeira de rodas onde eu não chegaria andando. Isso graças à ADEFIP e claro, principalmente a Deus. Nunca senti tanto amor e tanto carinho. Foram momentos que nunca esquecerei. Obrigado ADEFIP!” – **Walmir Almeida**

“Esse ano na ADEFIP superei todas as minhas expectativas, me desenvolvi muito, tanto motor como socialmente. Também realizei o sonho de concretizar meu primeiro estágio com auxílio do professor Francisco. Gratidão a todos da ADEFIP que fazem um maravilhoso trabalho comigo e com a minha mãe.” – **Cristian Rafael de Paula e Helenice Ferreira de Paula**

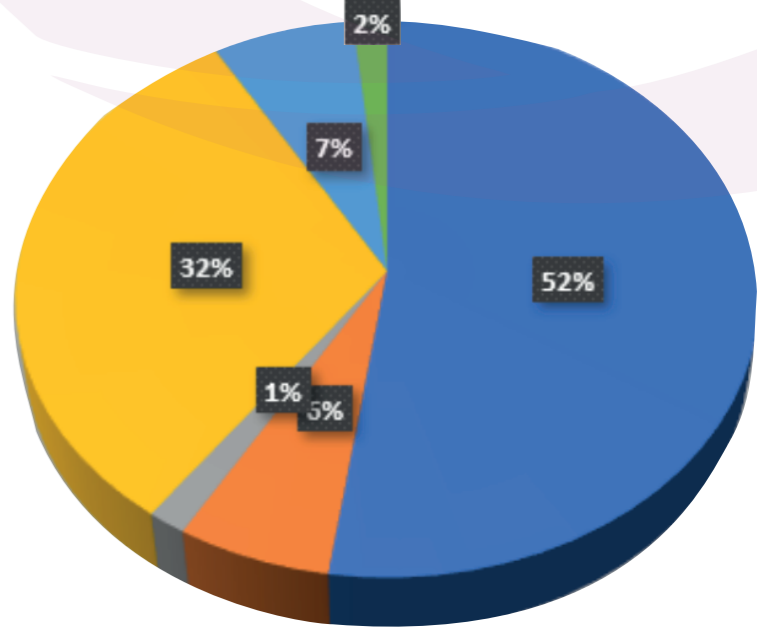
Indicadores Econômico-Financeiros - 2023



Receitas
R\$ 6.208,432,63

Despesas
R\$ 5.688.403,01

Despesas por atividade



Receitas por atividade

Receitas com Serviços voluntários / Gratuitades de mercadorias

Receitas com Eventos e Doações

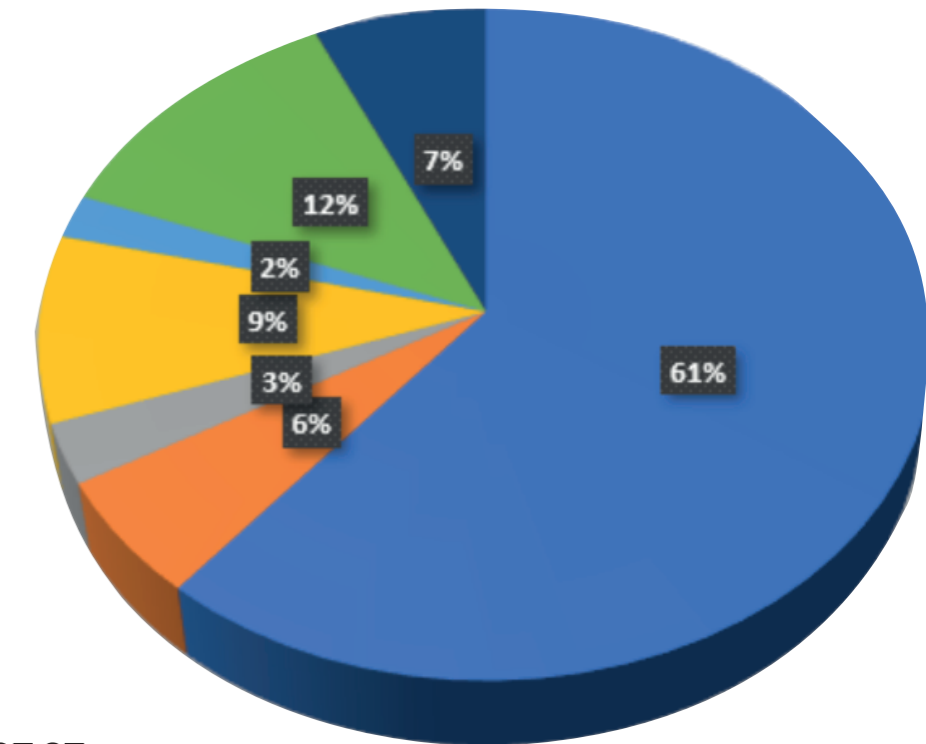
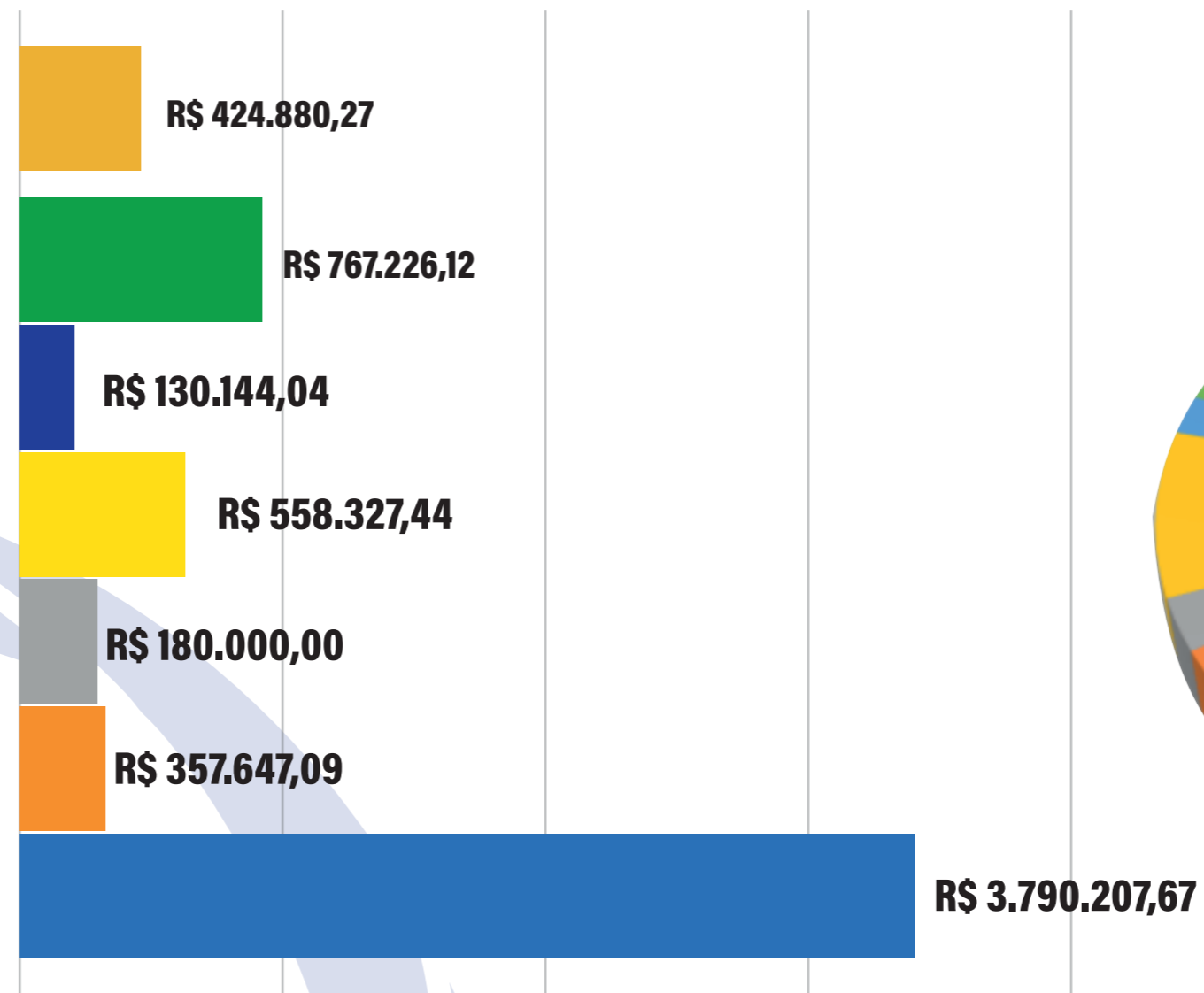
Receitas Financeiras / Aluguel / Arrendamentos

Receitas com projetos

Termo de parceria com Educação

Termo de colaboração com Assistência Social

Convênio com Saúde



Destques 2023



Conquista da nova sede própria inaugurada, com 1.140m² e 47 salas adaptadas – marco histórico para a ADEFIP

Espetáculo “O Poder Transformador da Arte” com 84 participantes e público de 800 pessoas.



Destques 2023



II Festival de Bandas e Fanfarras Inclusivas: Participação de 8 bandas, valorizando a música como ferramenta de inclusão

4ª Corrida da ADEFIP: 800 atletas e 100 voluntários promovendo inclusão pelo esporte



Destques 2023



Projeto Sabores e Saberes:
Capacitação de mulheres com
deficiência e mães/cuidadoras,
com apoio dos Voluntários
Bradesco

Dia da Gentileza: Ação inspirada
na história da atendida Joana
D'Arc, com envolvimento coletivo



Destques 2023



Concerto Beneficente: Com a Camerata Septimus Ensemble, revertendo renda para a instituição

Semana de Natal: Cartinhas apadrinhadas, doações e alegria para os atendidos



Contribua com a causa da ADEFIP



FAZ UM PIX

CNPJ: 19.057.462/0001-73

DEPÓSITO BANCÁRIO:

BANCO BRADESCO

AGÊNCIA 0514-2

CC: 88900-8



Já recebeu uma ligação do nosso teledoações?

DIGA SIM!

teledoacoes@adefip.org

(35) 98871-1808

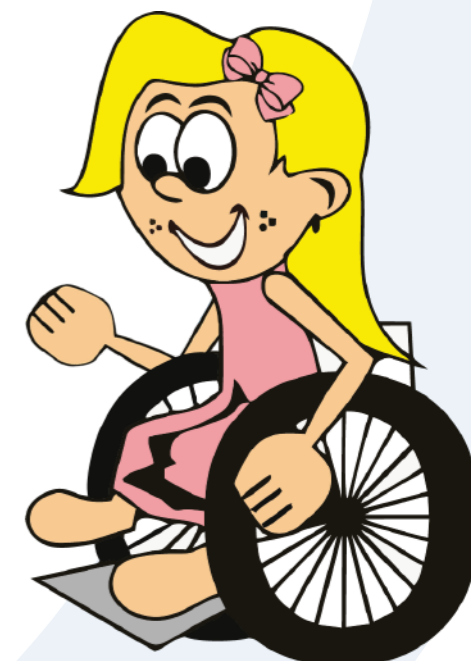


NA ADEFIP

Rua Antônio Matavelli Sobrinho, nº 420 – Bairro

Vila Flora II

Moradores de Poços de Caldas podem
contribuir pela conta de luz do DME.



Agradecimentos

Agradecemos, com profunda gratidão, às famílias atendidas, à nossa equipe técnica dedicada, aos voluntários incansáveis, apoiadores comprometidos, patrocinadores generosos e a toda a comunidade que acredita na inclusão.

É por meio da colaboração de cada um de vocês que conseguimos fortalecer, dia após dia, a missão da ADEFIP.

Nosso compromisso permanece firme: continuar construindo uma sociedade mais justa, acessível e verdadeiramente inclusiva para todas as pessoas.

Obrigado por caminhar conosco. Juntos, somos ADEFIP.



